

# LWF RS 200-180

SYSTÈME DE DISTRIBUTION D'AIR

RÉF. PRODUIT: 206532

## Les principales caractéristiques

Pour les conduits en spirale rigides du système de distribution d'air LWF

---

Protection contre la corrosion grâce à la tôle d'acier galvanisée

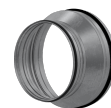
---

Réduction conique avec joint torique



**LWF RS 180 - 160**

Réf. produit: 232711



**LWF RS 200-160**

Réf. produit: 234106



Type	LWF RS 180 - 160	LWF RS 200-160	LWF RS 200-180
Référence de commande	232711	234106	206532

### Caractéristiques techniques

Longueur de montage	70 mm	75 mm	25 mm
Diamètre	180 mm	200 mm	200 mm
Diamètre, réduction	160 mm	160 mm	180 mm

## **Vous avez des questions concernant ce produit ?**

Contactez votre installateur ou connectez-vous à l'espace professionnel [stiebel-eltron.fr](http://stiebel-eltron.fr).

Vous pouvez également consulter notre Foire Aux Questions :

[www.stiebel-eltron.fr/FAQ](http://www.stiebel-eltron.fr/FAQ)

## **Information importante :**

Nous nous réservons le droit d'apporter toutes modifications techniques et de formes de nos produits.

Les valeurs de résultat et la garantie ne peuvent être assurées que si les instructions de montage sont respectées.

Photos non contractuelles.

STIEBEL ELTRON S.A.S | 7-9 rue des Selliers | B.P 85107 | 57073 METZ Cedex 3

[www.stiebel-eltron.fr](http://www.stiebel-eltron.fr)