

LWF AVM 125 -45

SYSTÈME DE DISTRIBUTION D'AIR

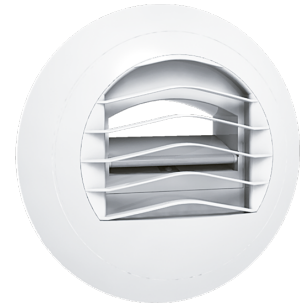
RÉF. PRODUIT: 234089

Les principales caractéristiques

Bouche d'extraction d'air ronde en tôle d'acier

Peint en blanc

Anneau de montage avec fermeture à baïonnette



LWF AVM 125

Réf. produit: 227924



LWF AVM 125 -15

Réf. produit: 234091



LWF AVM 125 -30

Réf. produit: 234092



LWF AVM 125 -45 UB

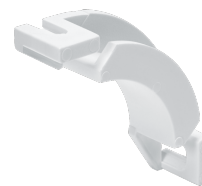
Réf. produit: 206584



Type	LWF AVM 125	LWF AVM 125 -15	LWF AVM 125 -30
Référence de commande	227924	234091	234092

Caractéristiques techniques

Débit d'air maxi	70 m ³ /h		
Diamètre de raccordement	125 mm	125 mm	125 mm
Débit d'air réglable	•	-	-
Matériau	Acier	Matériaux de synthèse	Matériaux de synthèse



Type	LWF AVM 125 -45	LWF AVM 125 -45 UB
Référence de commande	234089	206584

Caractéristiques techniques

Débit d'air maxi	135 m ³ /h	
Diamètre de raccordement	125 mm	
Débit d'air réglable	•	-
Matériau	Matériaux de synthèse	Matériaux de synthèse

Vous avez des questions concernant ce produit ?

Contactez votre installateur ou connectez-vous à l'espace professionnel stiebel-eltron.fr.

Vous pouvez également consulter notre Foire Aux Questions :

www.stiebel-eltron.fr/FAQ

Information importante :

Nous nous réservons le droit d'apporter toutes modifications techniques et de formes de nos produits.

Les valeurs de résultat et la garantie ne peuvent être assurées que si les instructions de montage sont respectées.

Photos non contractuelles.

STIEBEL ELTRON S.A.S | 7-9 rue des Selliers | B.P 85107 | 57073 METZ Cedex 3

www.stiebel-eltron.fr