

## LVE FG-R

SYSTÈME DE DISTRIBUTION D'AIR

RÉF. PRODUIT: 231971

### Les principales caractéristiques

Grille design pour bouche d'extraction / soufflage au sol

---

Grille design pour bouche d'extraction / soufflage au sol

---

Acier inoxydable brossé

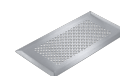
---

Cadre laqué gris



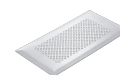
**LVE FG**

Réf. produit: 231115



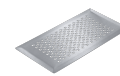
**LVE FG-B**

Réf. produit: 231972



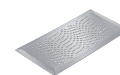
**LVE FG-BW**

Réf. produit: 231973



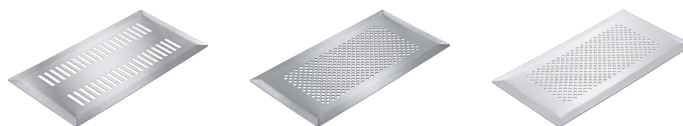
**LVE FG-S**

Réf. produit: 231970



**LVE FG-W**

Réf. produit: 231969



Type	LVE FG	LVE FG-B	LVE FG-BW
Référence de commande	231115	231972	231973

### Caractéristiques techniques

Hauteur	40 mm	40 mm	40 mm
Largeur	180 mm	180 mm	180 mm
Profondeur	340 mm	340 mm	340 mm



Type	LVE FG-R	LVE FG-S	LVE FG-W
Référence de commande	231971	231970	231969

### Caractéristiques techniques

Hauteur	40 mm	40 mm	40 mm
Largeur	180 mm	180 mm	180 mm
Profondeur	340 mm	340 mm	340 mm

## **Vous avez des questions concernant ce produit ?**

Contactez votre installateur ou connectez-vous à l'espace professionnel [stiebel-eltron.fr](http://stiebel-eltron.fr).

Vous pouvez également consulter notre Foire Aux Questions :

[www.stiebel-eltron.fr/FAQ](http://www.stiebel-eltron.fr/FAQ)

## **Information importante :**

Nous nous réservons le droit d'apporter toutes modifications techniques et de formes de nos produits.

Les valeurs de résultat et la garantie ne peuvent être assurées que si les instructions de montage sont respectées.

Photos non contractuelles.

STIEBEL ELTRON S.A.S | 7-9 rue des Selliers | B.P 85107 | 57073 METZ Cedex 3

[www.stiebel-eltron.fr](http://www.stiebel-eltron.fr)