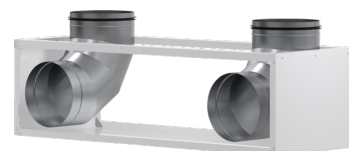


LTM dezent ULB-90

DÉCENTRALISÉ

RÉF. PRODUIT: 237634

**LTM dezent 300 ULB-90**

Réf. produit: 237626

**LTM dezent 300 Z-PSS**

Réf. produit: 237671

**LTM dezent 600/800 Z-PSS**

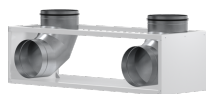
Réf. produit: 237672

**LTM dezent C-PSS**

Réf. produit: 237673

**LTM dezent RWA**

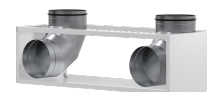
Réf. produit: 237674



Type	LTM dezent 300 ULB-90	LTM dezent 300 Z-PSS	LTM dezent 600/800 Z-PSS
Référence de commande	237626	237671	237672

Caractéristiques techniques

Largeur	400 mm	56 mm	56 mm
Longueur	1,202 m	0,52 m	0,8 m



Type	LTM dezent C-PSS	LTM dezent RWA	LTM dezent ULB-90
Référence de commande	237673	237674	237634

Caractéristiques techniques

Largeur	26 mm	477 mm	600 mm
Longueur	1 m	1,688 m	1,688 m

Vous avez des questions concernant ce produit ?

Contactez votre installateur ou connectez-vous à l'espace professionnel stiebel-eltron.fr.

Vous pouvez également consulter notre Foire Aux Questions :

www.stiebel-eltron.fr/FAQ

Information importante :

Nous nous réservons le droit d'apporter toutes modifications techniques et de formes de nos produits.

Les valeurs de résultat et la garantie ne peuvent être assurées que si les instructions de montage sont respectées.

Photos non contractuelles.

STIEBEL ELTRON S.A.S | 7-9 rue des Selliers | B.P 85107 | 57073 METZ Cedex 3

www.stiebel-eltron.fr