

LWZ 05.1 Plus H(K)WL 230

POMPES À CHALEUR AIR-EAU

RÉF. PRODUIT: 206283

Accessoires obligatoires

Article	Référence de commande	Type	Description
	205786	<u>AWG 315 SR.2</u>	Traversée de mur extérieur à isolation thermique
	234723	<u>FET</u>	Commande à distance numérique
	207477	<u>LSWP 315-1,5 D</u>	Gaine d'air isolée thermiquement avec adaptateur rapide en EPS
	204658	<u>LSWP 315-1,5 FHH</u>	Gaine d'air isolée thermiquement avec adaptateur rapide en EPS
	205216	<u>ZAWG 315-2 Premium</u>	Set de montage pour AWG-B 315

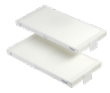
Accessoires recommandés

Article	Référence de commande	Type	Description
	205788	<u>AWG 315 L.2</u>	Traversée de mur extérieur à isolation thermique
	207475	<u>LSWP 315-0,7 D</u>	Gaine d'air isolée thermiquement avec adaptateur rapide en EPS

	205528	<u>LSPW 315-0,9 FHH</u>	Gaine d'air isolée thermiquement avec adaptateur rapide en EPS
	207481	<u>LULH 160 AU</u>	Caisson de déflexion, air extérieur/rejeté
	207480	<u>LULM 315-160 L</u>	Caisson de déflexion, air rejeté
	204818	<u>LWF AR 1.5</u>	Réchauffeur d'air
	207495	<u>LWTF D</u>	Échangeur enthalpique
	207488	<u>UPZ D</u>	Pompe de circulation d'eau sanitaire avec thermostat de régulation
	207491	<u>ZKA WP D</u>	Écoulement des condensats par un siphon en entonnoir
	207492	<u>ZLWZ TH D</u>	Aide pour le transport
	207494	<u>ZLWZ MP</u>	Plate-forme de montage
	207487	<u>ZLWZ Zirku D</u>	Kit de raccordement pour pompe de circulation
	207479	<u>ZSA 315 D</u>	Adaptateur rapide

Accessoires de maintenance

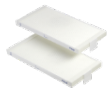
Article	Référence de commande	Type	Description
---------	-----------------------	------	-------------



207499

FMK EPM1 50-2 D (F7)

Filtre air neuf



207498

FMK EPM10 50-2 D (M5)

Filtre air neuf



207496

FMK EPMC 30-1 D (G2)

Filtre air neuf



207497

FMK EPMC 60-10 D (G4)

Set de tapis filtrants

Vous avez des questions concernant ce produit ?

Contactez votre installateur ou connectez-vous à l'espace professionnel stiebel-eltron.fr.

Vous pouvez également consulter notre Foire Aux Questions :
www.stiebel-eltron.fr/FAQ

Information importante :

Nous nous réservons le droit d'apporter toutes modifications techniques et de formes de nos produits.

Les valeurs de résultat et la garantie ne peuvent être assurées que si les instructions de montage sont respectées.

Photos non contractuelles.

STIEBEL ELTRON S.A.S | 7-9 rue des Selliers | B.P 85107 |
57073 METZ Cedex 3

www.stiebel-eltron.fr